

SEGURANÇA EM MOVIMENTO

INSPEÇÃO E MANUSEIO

MOVIMENTAÇÃO SEGURA DE CARGAS
COM CINTAS LEVTEC DE POLIÉSTER



levtec

Segurança em Movimento

REVISÃO: 31-05-11

EDIÇÃO: 07

FIQUE ATENTO!!!

COMO TODO EQUIPAMENTO, AS CINTAS DE ELEVAÇÃO E AMARRAÇÃO EXIGEM CUIDADOS PARA GARANTIR A DURABILIDADE E A SEGURANÇA NA OPERAÇÃO.

PARA O USO SEGURO DE CINTAS EM ELEVAÇÃO OU AMARRAÇÃO DE CARGAS, ANTES DA MOVIMENTAÇÃO É FUNDAMENTAL:

- INSPECIONAR AS CINTAS ANTES DE CADA USO (OBSERVANDO SE HÁ DANOS) E ASSEGURAR QUE A IDENTIFICAÇÃO E A ESPECIFICAÇÃO ESTÃO CORRETAS (ETIQUETA DO PRODUTO);
 - INSPECIONAR TODOS OS ENCAIXES E ACESSÓRIOS USADOS EM CONJUNTO COM A CINTA;
 - RETIRAR A CINTA LEVTEC DE SERVIÇO E ENVIÁ-LA AO RESPONSÁVEL QUALIFICADO PARA EXAME, SE HOUVER DÚVIDA QUANTO À ADEQUAÇÃO PARA USO, OU SE QUAISQUER MARCAÇÕES FOREM PERDIDAS OU SE TORNAREM ILEGÍVEIS;
 - NUNCA UTILIZAR CINTAS DANIFICADAS;
- VERIFICAR A EXISTÊNCIA DE CANTOS VIVOS E PREPARAR PROTEÇÕES PARA EVITAR DANOS À CINTA;
- PROTEGER AS CINTAS DE BORDAS CORTANTES, FRICÇÃO E ABRASÃO, UTILIZANDO-SE PROTEÇÕES COMPLEMENTARES, DE MODO A GARANTIR A SEGURANÇA E VIDA ÚTIL DA CINTA;
 - CONHECER O PESO E O CENTRO DE GRAVIDADE DA CARGA;
- OBSERVAR AS CONDIÇÕES DE EMBALAGEM OU DE AMARRAÇÃO DA CARGA;
- PREPARAR O LOCAL DE DESTINO;
- AS ÁREAS DE MOVIMENTAÇÃO DEVEM PROPICIAR CONDIÇÕES DE FORMA QUE O TRABALHO SEJA REALIZADO COM TOTAL SEGURANÇA E SEREM SINALIZADAS DE FORMA ADEQUADA, NA VERTICAL E NO PISO;
 - JAMAIS EXCEDER AS ESPECIFICAÇÕES TÉCNICAS.

EXPEDIENTE

Cartilha editada pela **Tecnotextil Indústria e Comércio de Cintas Ltda.**

www.tecnotextil.com.br - +55 13 - 3229-6100

Coordenador do Projeto: André Luis Lopes - GQ Gerente da Qualidade

Copyright 2007 © Todos os direitos reservados sobre o CONTEÚDO e PERSONAGEM.

Se você precisar de mais cartilhas para distribuir aos seus funcionários entre em contato pelo site: www.tecnotextil.com.br

CONDIÇÕES GERAIS DE SEGURANÇA

- OBTER CATÁLOGOS TÉCNICOS, PARA MELHORAR O ENTENDIMENTO SOBRE O PRODUTO;
- MANTER EM ARQUIVO PRÓPRIO O REGISTRO DE INSPEÇÃO DE CINTAS EM USO;
- CONSULTAR A EMPRESA FABRICANTE PARA ESCLARECIMENTOS ADICIONAIS, QUANDO HOUMER DÚVIDA NO PROCEDIMENTO A SER REALIZADO.

EM CASO ESPECÍFICO DE ELEVAÇÃO DE CARGAS, ACRESCENTAR AS SEGUINTE RECOMENDAÇÕES:

- DESTINAR ÁREA ESPECÍFICA COM SINALIZAÇÃO ADEQUADA, NA VERTICAL E NO PISO, PARA A MOVIMENTAÇÃO COM USO DE CINTAS;
- CONFERIR SE A CARGA ESTÁ LIVRE PARA A MOVIMENTAÇÃO;
- CONHECER (SEMPRE) O PONTO DE EQUILÍBRIO (CENTRO DE GRAVIDADE) DA CARGA;
- COLOCAR O GANCHO DE ELEVAÇÃO PERPENDICULARMENTE SOBRE O CENTRO DE GRAVIDADE DA CARGA;
- SE A CARGA PENDER, BAIXÁ-LA IMEDIATAMENTE;
- JAMAIS SOBRECARRREGAR O SISTEMA OU EQUIPAMENTO DE ELEVAÇÃO E POSICIONAR A CINTA LEVTEC CORRETAMENTE NA CARGA;
- USAR GANCHOS COM RAIO DE APOIO NUNCA INFERIOR A UM DIÂMETRO DE UMA POLEGADA DE SEÇÃO LISA E REDONDA;
- NÃO COLOCAR MAIS DE UM PAR DE CINTAS NO MESMO GANCHO;
- OPERAR A MOVIMENTAÇÃO COM SUAVIDADE (EVITAR MOVIMENTOS BRUSCOS);
- NÃO ULTRAPASSAR A CAPACIDADE DE CARGA DOS ELEMENTOS DE SUSTENTAÇÃO E A CAPACIDADE DE CARGA DA PONTE ROLANTE OU DE OUTRO TIPO DE EQUIPAMENTO DE IÇAR, ATENDENDO AS ESPECIFICAÇÕES TÉCNICAS E RECOMENDAÇÕES DO FABRICANTE.



**TRABALHE COM
SEGURANÇA,**

**SIGA AS INSTRUÇÕES
CORRETAMENTE**

(VER PORTARIA 3214-MTE)



FIQUE ATENTO!!!

CINTA LEVTEC PLANA GASTA POR ABRASÃO

MESMO QUE OS FIOS EXTERNOS NÃO CHEGUEM A SE ROMPER, PODEM ATINGIR UM PONTO DE DESGASTE QUE DIMINUI O COEFICIENTE DE SEGURANÇA DA CINTA, TORNANDO SEU USO PRECÁRIO À SEGURANÇA.

CORTE NO SENTIDO LONGITUDINAL

OCORRE GERALMENTE QUANDO A CINTA LEVTEC É UTILIZADA EM CONTATO COM ÁREA NÃO PLANA DA CARGA. NA OCORRÊNCIA DE CORTE NO SENTIDO LONGITUDINAL, A CINTA LEVTEC DEVE SER RETIRADA DE USO (RECOLHIDA DO SERVIÇO E PROVIDENCIADO O DESCARTE, CORTANDO O PRODUTO EM VÁRIAS PARTES MENORES PARA GARANTIR QUE NÃO SERÁ UTILIZADA).

CORTE NO SENTIDO TRANSVERSAL

OCORRE QUANDO A CINTA LEVTEC SOFRE TENSÃO DESEQUILIBRADA OU CONTATO COM CANTOS VIVOS, AGUDOS OU ABRASIVOS. NA OCORRÊNCIA DE CORTE NO SENTIDO TRANSVERSAL, A CINTA DEVE SER RETIRADA DE USO (RECOLHIDA DO SERVIÇO E PROVIDENCIADO O DESCARTE).



VEJA QUANDO VOCÊ DEVE FAZER A TROCA DAS CINTAS



CORTE EM CINTA LEVTEC TUBULAR

OCORRE QUANDO A CINTA É UTILIZADA EM CONTATO COM ÁREA NÃO PLANA DA CARGA. A TOLERÂNCIA OCORRE APENAS EM POSSÍVEL CORTE NA "CAPA" DO PRODUTO. JAMAIS PODERÁ SER UTILIZADA ESTE TIPO DE CINTA SE HOUVER CORTE DE FILAMENTO INTERNO (RECOLHER DO SERVIÇO E PROVIDENCIAR O DESCARTE, CORTANDO O PRODUTO EM VÁRIAS PARTES MENORES PARA GARANTIR QUE NÃO SERÁ UTILIZADA). EM CASO DE DÚVIDA NA INSPEÇÃO, ENVIAR O PRODUTO PARA INSPEÇÃO DO FABRICANTE.

ACESSÓRIOS (FERRAGENS)

REALIZAR CONTROLES SOBRE O ESTADO DAS FERRAGENS EM TODOS OS SEUS COMPONENTES, COMO TRAVAS, PINOS ETC. CONTROLAR O DESGASTE NAS PAREDES DAS PEÇAS E ALARGAMENTO PLÁSTICO CAUSADO POR SOBRECARGA.

CONSIDERAR ENTRE OUTRAS CARACTERÍSTICAS: ALONGAMENTO INTERNO E EXTERNO, AMASSAMENTO NOS ELOS OU CABO, DANOS MECÂNICOS, DEFORMAÇÃO VISUAL, DESGASTE POR ARRASTE E CORROSÃO, ENTALHAMENTO, TORÇÃO ETC.

ESPECIFICAMENTE PARA OS "GANCHOS", DEVEM SER RETIRADOS DE USO QUANDO

A ABERTURA DA BOCA TENHA UMA DEFORMAÇÃO SUPERIOR A 10%, OU APRESENTA DESGASTE NAS PAREDES, SUPERIOR A 5% OU APRESENTA TRINCAS / RACHADURAS. TAMBÉM DEVERÁ SER IMEDIATAMENTE SUBSTITUÍDO SE APRESENTAR DOBRAS LATERAIS (ENCAIXE DA TRAVA DE FIXAÇÃO "FORA DE CENTRO"). AS MANILHAS DE SUSPENSÃO DEVEM ASSENTAR-SE CORRETAMENTE NO GANCHO DE IÇAMENTO.

RACHADURA DA SUPERFÍCIE

SOB USO NORMAL, PODEM SURGIR RACHADURAS NAS FIBRAS DE SUPERFÍCIE. ISSO É NORMAL, E SEU EFEITO É MÍNIMO. ENTRETANTO, OS EFEITOS SÃO VARIÁVEIS E À MEDIDA QUE O PROCESSO CONTINUA, PODE-SE ESPERAR ALGUMA PERDA DE CARGA DE TRABALHO. QUALQUER RACHADURA SUBSTANCIAL DEVERÁ SER EXAMINADA CRITICAMENTE. A ABRASÃO LOCAL (DIFERENTEMENTE DAQUELA DECORRENTE DE USO GERAL) PODE SER PROVOCADA POR BORDAS AGUDAS ENQUANTO A CINTA LEVTEC ESTÁ SOB TENSÃO, PODENDO PROVOCAR PERDA SIGNIFICATIVA DE RESISTÊNCIA MECÂNICA.



ABRASÃO



AQUECIMENTO OU
FRICÇÃO



ATAQUE QUÍMICO

CORTES

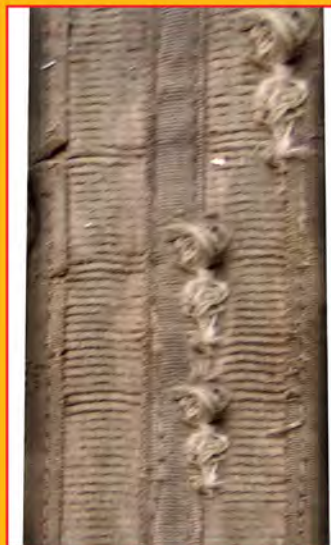
PODEM SER CORTES CRUZADOS OU LONGITUDINAIS, CAUSANDO DANOS AOS OLHAIS NO CORPO DAS CINTAS.

ATAQUE QUÍMICO

OCORREM EM ÁREAS DE ENFRAQUECIMENTO OU SUAVIZAÇÃO DO MATERIAL, E SÃO EVIDENCIADOS POR "DESCAMAÇÃO" DA SUPERFÍCIE, QUE PODE SE APRESENTAR SOLTA OU DESGASTADA.

DANO POR AQUECIMENTO OU FRICÇÃO

ISSO É INDICADO PELAS FIBRAS QUE ASSUMEM APARÊNCIA "LISA E BRILHANTE" E, EM CASOS EXTREMOS, PODE OCORRER "FUSÃO" DAS FIBRAS.



CORTE LONGITUDINAL



CORTE TRANSVERSAL



CORTE TRANSVERSAL

INSPEÇÃO EM BANCADA

ROTEIRO BÁSICO PARA INSPEÇÃO DE ROTINA

1. COLOCAR A CINTA LEVTEC EM UMA SUPERFÍCIE PLANA;
2. EXAMINAR COM ATENÇÃO AMBOS OS LADOS;
3. EXAMINAR CUIDADOSAMENTE OS OLHAIS;
4. EXAMINAR CUIDADOSAMENTE AS PROTEÇÕES E OS ACESSÓRIOS (FERRAGENS)

INSPEÇÃO DE CINTAS TÊXTEIS LEVTEC "EM SERVIÇO"

ANTES DE CADA USO, A CINTA DEVERÁ SER INSPECIONADA QUANTO A DEFEITOS, PARA ASSEGURAR QUE A IDENTIFICAÇÃO E A ESPECIFICAÇÃO ESTEJAM CORRETAS. NUNCA UTILIZAR UMA CINTA NÃO IDENTIFICADA OU DEFEITUOSA. ENCAMINHAR AO RESPONSÁVEL QUALIFICADO PARA EXAME. DURANTE O USO, DIVERSAS VERIFICAÇÕES DEVERÃO SER FEITAS NO SENTIDO DE IDENTIFICAR DEFEITOS, INCLUINDO DANOS OCULTOS POR "SUJEIRA", QUE PODEM AFETAR O USO SEGURO E CONTINUADO DA CINTA LEVTEC. ESSAS VERIFICAÇÕES DEVERÃO SE ESTENDER A TODOS OS ENCAIXES E ACESSÓRIOS DE SUSPENSÃO USADOS EM CONJUNTO COM A CINTA. SE HOUVER DÚVIDA QUANTO À ADEQUAÇÃO PARA USO, OU SE QUALQUER MARCAÇÕES EXIGIDAS FOREM PERDIDAS OU SE TORNAREM ILEGÍVEIS, A CINTA LEVTEC DEVERÁ SER RETIRADA DE SERVIÇO PARA EXAME É PROIBIDO O USO DE CINTA SEM A ETIQUETA DE IDENTIFICAÇÃO (AZUL)



INSPEÇÃO EM SERVIÇO

PERIODICIDADE DAS INSPEÇÕES

OS PERÍODOS DE EXAME E INSPEÇÃO DEVERÃO SER DETERMINADOS POR UMA PESSOA QUALIFICADA, CONSIDERANDO-SE AS APLICAÇÕES, O AMBIENTE, A FREQUÊNCIA DE USO E QUESTÕES SIMILARES.

AS CINTAS QUE NÃO FOREM UTILIZADAS DEVERÃO SER EXAMINADAS PELO MENOS UMA VEZ POR ANO, POR UMA PESSOA COMPETENTE E QUALIFICADA PARA ESTABELECER SUA ADEQUAÇÃO QUANTO À CONTINUIDADE DE USO.

OS REGISTROS DESSES EXAMES DEVERÃO SER MANTIDOS.

AS CINTAS DANIFICADAS DEVERÃO SER RECOLHIDAS DO SERVIÇO E PROVIDENCIADO O DESCARTE, CORTANDO O PRODUTO EM VÁRIAS PARTES MENORES PARA GARANTIR QUE NÃO SERÁ UTILIZADA.

NUNCA TENTE EXECUTAR REPAROS ÀS CINTAS LEVTEC POR SUA CONTA.



COMO ALIMENTAR A VIDA

LIMPEZA

AS CINTAS LEVTEC PODEM SER LAVADAS COM ÁGUA FRIA E DETERGENTE / DESENGRAXANTE QUE SE ENQUADREM NO QUADRO DE RESISTÊNCIA APRESENTADO NA PÁGINA 12, DE FORMA A RETIRAR ÓLEOS E GRAXAS ORIUNDOS DA UTILIZAÇÃO. FORMA DE LAVAGEM: DILUIR O DETERGENTE A BASE DE 10:1, DEIXAR DE MOLHO ATÉ ATÉ QUE SE OBSERVE O DESPRENDIMENTO DAS MANCHAS, APLICAR JATOS DE ÁGUA FRIA ATÉ QUE TODA A SOLUÇÃO SEJA RETIRADA A SECAGEM DEVERÁ SER FEITA SEM EXPOSIÇÃO AO TEMPO, EM TEMPERATURA AMBIENTE.

ARMAZENAMENTO

DEVE SER EM LOCAL LIVRE DE POEIRA E CALOR EXCESSIVO. EM TEMPERATURAS "BAIXAS", HAVENDO FORMAÇÃO DE GELO (SE HOUVER UMIDADE), PODERÁ AGIR COMO "AGENTE DE CORTE" E CAUSAR UM DANO INTERNO PROVOCADO POR ABRASÃO À CINTA LEVTEC. ALÉM DISSO, O GELO REDUZIRÁ A FLEXIBILIDADE DA CINTA E, EM CASOS EXTREMOS, TORNARÁ O PRODUTO INVIÁVEL PARA USO. ESSAS FAIXAS VARIAM EM UM AMBIENTE QUÍMICO, QUANDO ENTÃO SE DEVE BUSCAR ACONSELHAMENTO JUNTO AO FABRICANTE OU FORNECEDOR. O AQUECIMENTO INDIRETO E LIMITADO DO AMBIENTE, DENTRO DESSAS FAIXAS, É ACEITÁVEL PARA SECAR A CINTA LEVTEC (SE NECESSÁRIO).

AS FIBRAS ARTIFICIAIS DAS QUAIS A CINTA É PRODUZIDA SÃO SUSCETÍVEIS A PEQUENA DEGRADAÇÃO VISUAL, QUANDO EXPOSTAS À RADIAÇÃO ULTRAVIOLETA.

ANTES DE SEREM ARMAZENADAS, AS CINTAS DEVERÃO SER INSPECIONADAS QUANTO A DANOS QUE PODEM TER OCORRIDO DURANTE O USO. AS CINTAS LEVTEC NUNCA DEVEM SER ARMAZENADAS DANIFICADAS. AS CINTAS QUE TENHAM FICADO MOLHADAS PELO USO OU COMO RESULTADO DE LIMPEZA DEVERÃO SER PENDURADAS PARA SECAR NATURALMENTE.

ÚTIL DAS SUAS CINTAS LEVTEC

CUIDE DAS CINTAS
LEVTEC E AUMENTE
SUA DURABILIDADE.
ASSIM VOCÊ SEMPRE
ESTARÁ TRABALHANDO
COM SEGURANÇA.



CARACTERÍSTICAS GERAIS DO

RESISTÊNCIA A COMPONENTES QUÍMICOS DE EFEITOS DETERIORANTES

O MATERIAL DO QUAL AS CINTAS TÊXTEIS LEVTEC SÃO FABRICADAS TEM RESISTÊNCIA SELETIVA A SUBSTÂNCIAS QUÍMICAS. A RESISTÊNCIA DO POLIÉSTER A ESSAS SUBSTÂNCIAS ESTÁ RESUMIDA A SEGUIR:

ÁCIDOS			BASES		
MINERAIS	ORGÂNICOS	OXIDANTES	POTÁSSIO	AMONÍACO	SODA
BOA	BOA	BOA	BOA	BOA	BOA

REDUTORES		SOLVENTES ORGÂNICOS			
ZINCO	SÓDIO	ÁLCOOIS	ALDEÍDOS	GASOLINA	ÉTERES
BOA	BOA	BOA	MÁ	BOA	MÁ



DICA IMPORTANTE

QUANDO OCORRER DESCARTE; AS CINTAS LEVTEC DEVEM SER IMEDIATAMENTE INUTILIZADAS, PREVENINDO O USO NÃO INTENCIONAL OU A TENTATIVA DE REMENDO. MAIS INFORMAÇÕES FALE COM A GENTE: SAC 0800-7719610 COM (13) 3229-6100

POLIÉSTER - CINTAS LEVTEC

PROPRIEDADES FÍSICAS GERAIS

PONTO DE FUSÃO	PONTO DE AMOLECIMENTO	TEMPERATURA LIMITE DE UTILIZAÇÃO
260 °C	235 °C A 240 °C	- 40 °C A 100 °C

INFLAMABILIDADE:

POLIÉSTER NÃO PROPAGA A COMBUSTÃO, MAS QUEIMA EM CONTATO COM A CHAMA. PORÉM A COMBUSTÃO SE EXTINGUE IMEDIATAMENTE, ASSIM QUE SE ELIMINA O CONTATO COM A MESMA.



ATENÇÃO

NÃO UTILIZAR AS CINTAS LEVTEC EM CANTOS VIVOS OU ARESTAS SEM AS DEVIDAS PROTEÇÕES OU ARRASTAR A CARGA COM A CINTA. SEMPRE CONSULTE O CATÁLOGO TÉCNICO DA TECNOTEXTIL.

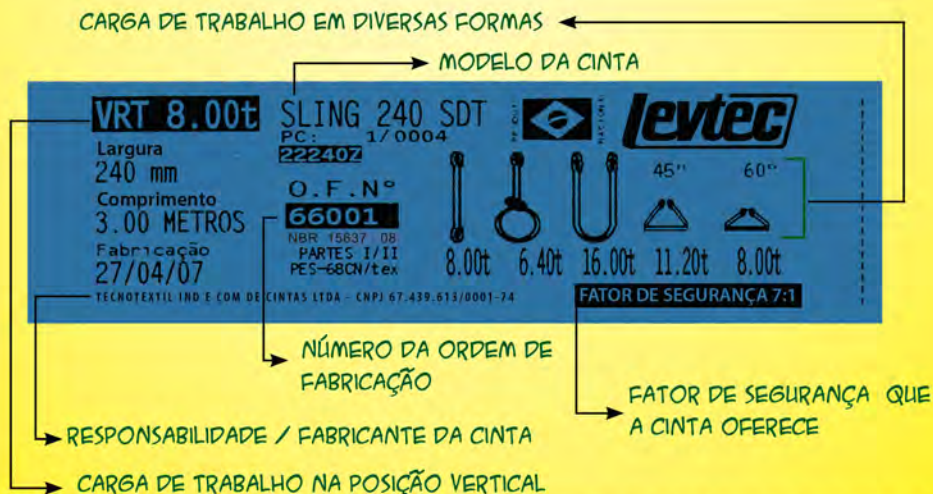
FATOR DE SEGURANÇA = FS



É A RELAÇÃO ENTRE O LIMITE DE CARGA DE TRABALHO ESPECIFICADO E A CARGA DE RUPTURA MÍNIMA EFETIVA DA CINTA LEVTEC. É USADO NOS ENSAIOS LABORATORIAIS (PLANEJAMENTO DA CONSTRUÇÃO DO PRODUTO), PARA ATENDER A LEGISLAÇÃO E GARANTIR A SUA SEGURANÇA NA HORA DA MOVIMENTAÇÃO. ENTÃO VOCÊ JÁ SABE: NUNCA EXCEDA A CAPACIDADE DA CINTA, ESCOLHA PRODUTOS QUE GARANTAM SUA SEGURANÇA. COMPRE CINTAS LEVTEC.

A ETIQUETA AZUL DAS CINTAS LEVTEC

SAIBA O QUE A ETIQUETA AZUL QUE ACOMPANHA A CINTA PODE INDICAR PARA VOCÊ.



SEGURANÇA DO TRABALHO



DEVE-SE PROVIDENCIAR A SEGURANÇA DO PESSOAL DURANTE A ELEVÇÃO E MOVIMENTAÇÃO DE CARGAS. AS PESSOAS EM CIRCULAÇÃO NA ÁREA DE PERIGO, DEVERÃO SER ALERTADAS DA OPERAÇÃO E MANTIDAS A UMA DISTÂNCIA SEGURA (NORMALMENTE, UM RAIOS MÍNIMO DE 3 A 5M). SE NECESSÁRIO, CONFORME AVALIAÇÃO DO RESPONSÁVEL PELO TRABALHO, AS PESSOAS DEVEM SER RETIRADAS DA ÁREA DE MOVIMENTAÇÃO.

AS MÃOS E OUTRAS PARTES DO CORPO DEVERÃO SER MANTIDAS LONGE DA CINTA E DA CARGA, PARA EVITAR LESÃO QUANDO A CARGA FOR SUSPENSÃO.

DEVE-SE TAMBÉM FAZER CONSULTA ÀS NORMAS NR 11 (TRANSPORTE, MOVIMENTAÇÃO, ARMAZENAGEM E MANUSEIO DE MATERIAIS), OHSAS 18001 E ISO 12480-1, PARA ADOÇÃO DE PRÁTICAS SEGURAS NO PLANEJAMENTO E CONTROLE DA OPERAÇÃO DE ELEVÇÃO (SISTEMAS SEGUROS DE TRABALHO). DEVE-SE PROCEDER A UMA MOVIMENTAÇÃO EXPERIMENTAL. RECOMENDA-SE SUSPENDER A FOLGA ATÉ QUE A CINTA LEVTEC ESTEJA ESTICADA. A CARGA DEVERÁ ENTÃO SER LEVEMENTE ELEVADA, PROCE-



DENDO-SE A UMA VERIFICAÇÃO QUANTO A ELA ESTAR SEGURA E TER ASSUMIDO A POSIÇÃO PRETENDIDA. ESSE PROCEDIMENTO É ESPECIALMENTE IMPORTANTE COM ENGATES DE CESTO OU OUTROS TIPOS SOLTOS, NOS QUAIS A FRICÇÃO RETÉM A CARGA. SE HOVER TENDÊNCIA À INCLINAÇÃO, A CARGA DEVERÁ SER BAIXADA E AS FIXAÇÕES REPOSICIONADAS.

A MOVIMENTAÇÃO EXPERIMENTAL DEVERÁ SER REPETIDA ATÉ QUE SE TENHA GARANTIA DA ESTABILIDADE DA CARGA.

AO SE PROCEDER A ELEVAÇÃO, É PRECISO ASSEGURAR-SE DE QUE A CARGA ESTEJA SOB CONTROLE, POR EXEMPLO, PARA EVITAR ROTAÇÃO ACIDENTAL OU COLISÃO COM OUTROS OBJETOS.

DEVE-SE EVITAR O IÇAMENTO "INTERMITENTE", POIS ISSO AUMENTARÁ AS FORÇAS ATUANDO SOBRE A CINTA LEVTEC. UMA CARGA NA CINTA OU A PRÓPRIA CINTA NÃO DEVE-



AS PESSOAS EM CIRCULAÇÃO NA ÁREA DE PERIGO, DEVERÃO SER ALERTADAS DA OPERAÇÃO E MANTIDAS A UMA DISTÂNCIA SEGURA (NORMALMENTE, UM RAIOS MÍNIMO DE 3 A 5M)

RÃO SER ARRASTADAS NO CHÃO OU SOBRE SUPERFÍCIES ÁSPERAS.

A CARGA DEVERÁ SER ABAIXADA DE MANEIRA IGUALMENTE CONTROLADA, COMO SE PROCEDE COM O PROCEDIMENTO DE ELEVAÇÃO.

DEVE-SE EVITAR O APRISIONAMENTO DA CINTA LEVTEC NA OPERAÇÃO DE ABAIXAR A CARGA. DA MESMA FORMA, NÃO SE DEVE TENTAR PUXAR A CINTA DEBAIXO DA CARGA QUANDO ESTA ESTIVER DESCANSANDO SOBRE ELA.

AS CINTAS NUNCA PODERÃO ESTAR TORCIDAS OU COM NÓS.

A COSTURA DE FECHAMENTO NUNCA DEVERÁ SER PASSADA POR GANCHOS OU POR OUTROS DISPOSITIVOS DE SUSPENSÃO (ELA DEVERÁ PREFERENCIALMENTE ESTAR POSICIONADA NA PARTE VERTICAL DA CINTA LEVTEC).

NUNCA ESQUEÇA, USE SEMPRE O EPI RECOMENDADO PARA A FUNÇÃO



ATENÇÃO NA HORA DE MOVIMENTAR VEJA ABAIXO A MANEIRA CORRETA



INCORRETO



CORRETO



A TECNOTEXTIL TEM ISO 9001

SEGURANÇA E QUALIDADE GARANTIDAS

PARA REALIZAR A MOVIMENTAÇÃO SEGURA
DE CARGAS, USE AS CINTAS DE ELEVAÇÃO E
AMARRAÇÃO LEVTEC®.

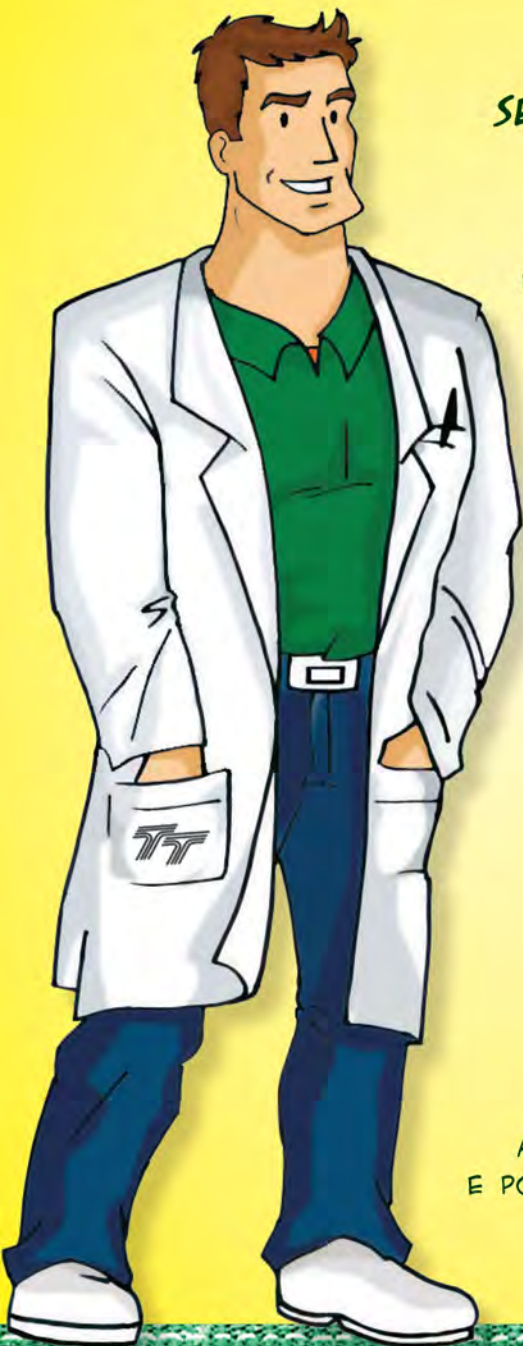
A MAIS ALTA TECNOLOGIA À SUA
DISPOSIÇÃO. ATESTADAS E APROVADAS
GARANTINDO A SUA TOTAL SEGURANÇA.
MOVIMENTE SUAS CARGAS COM QUEM
REALMENTE GARANTE SUA SEGURANÇA.

levtec

trik

levfix

A TECNOTEXTIL É FABRICANTE DE CINTAS
E POSSUI ISO 9001 EM TODO O SEU PROCESSO*.



O QUE TEM POR DENTRO DAS CINTAS LEVTEC



ESTOQUE E AGILIDADE
PARA QUALQUER DEMANDA



LABORATÓRIO PRÓPRIO
AFERIDO PELO IPT



TECNOTEXTIL
CINTAS DE POLIÉSTER PARA ELEVAÇÃO E PARANÁGIO DE CARGAS

SEGURANÇA E QUALIDADE
GARANTIDAS



RECONHECIMENTO
INTERNACIONAL
COMERCIALIZAÇÃO DENTRO E FORA DO BRASIL



EQUIPE TÉCNICA
EM CONSTANTE ATUALIZAÇÃO



PRODUÇÃO COMPLETA
EQUIPAMENTOS DE ÚLTIMA GERAÇÃO



TECNOTEXTIL

CINTAS DE POLIÉSTER PARA ELEVAÇÃO E AMARRAÇÃO DE CARGAS

O SONHO DO BRASILEIRO MOVIMENTADO COM SEGURANÇA



WWW.TECNOTEXTIL.COM.BR

SAC: 0800 7719610

RESPEITO AO CLIENTE

Levtex

*Segurança em
Movimento*